



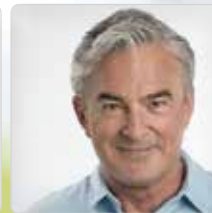
JOYCEone

Ihre 1. Wahl: zeitsparend und passgenau.



JOYCEone

made for you!



JOYCEone Ihre 1. Wahl: zeitsparend und passgenau.

Zeitraubendes Einstellen war gestern. Heute bieten wir Ihnen mit JOYCEone die Beatmungsmaske in einer Größe, die nahezu immer passt. Sie ist das Ergebnis jahrzehntelanger Maskenexpertise und als Nasal- oder Mund-Nasen-Variante erhältlich.

JOYCEone Nasal
Maskensitz bei verschiedenen Nasengrößen

JOYCEone Full Face
Maskensitz bei verschiedenen Nasen- und Gesichtsgrößen

Hand in Hand: Wohlfühlkomfort und Therapieerfolg
Die Stirnstütze sorgt mit ihrem flexiblen Federprinzip automatisch dafür, dass sie immer therapiegerecht im richtigen Abstand stabil und zugleich komfortabel an der Stirn aufliegt. Ähnlich clever funktioniert der einschichtige Maskenwulst. Dank seiner optimierten Form findet er von selbst die ideale Position – unabhängig von der Nasen- bzw. Gesichtsgröße.

Durchdacht bis ins Detail
Ihre Patienten werden JOYCEone vom ersten Kontakt an lieben! Denn bei JOYCEone überzeugen nicht nur Passgenauigkeit und Tragekomfort, sondern auch die leichte Bedienung: Durch die unverwechselbare Farbcodierung von Kopfbänderung und Bänderungsclips mit Griffmulde lässt sich JOYCEone von Anfang an schnell und korrekt montieren.

Moderne Effizienz
Kurz und gut: Das intelligente JOYCEone-Prinzip unterstützt Sie, Ihre Zeit optimal zu nutzen, ohne Kompromisse bei der Patientenversorgung machen zu müssen. JOYCEone – made for you!



Die Vorteile von JOYCEone

- **Zeitsparend:** Automatische Anpassung von Stirnstütze **2** und Maskenwulst **1**
- **Unverwechselbare Montage:** Eindeutige Farbcodierung von Kopfbänderung und Bänderungsclips **4**
- **Wirtschaftlich:** Eine Größe passt nahezu allen Patienten
- **Bequem:** Mühelose Reinigung
- **Angenehm:** Leises und diffuses Ausatemsystem **3**
- **Stabil:** Extrem belastbare Materialien



Geräte-Bezeichnung	Artikel-Nr.	HMV-Pos.-Nr.
JOYCEone Nasal	WM 25260	14.24.16.2052
JOYCEone Full Face	WM 25290	14.24.16.6049
JOYCEone Full Face NV	WM 25270	14.24.16.1024

Zubehör

Kopfbänderung JOYCEone nasal
inkl. Bänderungsclips
WM 25255



Kopfbänderung JOYCEone Full Face
inkl. Bänderungsclips
WM 25277



Maskenwulst

JOYCEone Nasal
Silikon
WM 25253



JOYCEone Full Face
Silikon
WM 25293



Set Kugelgelenk

JOYCEone Nasal
Sicherungsring, Winkel,
Drehhülse, Verschluss
WM 15908



JOYCEone Full Face
Sicherungsring, Winkel,
Notfallausatemventil,
Drehhülse, Verschluss
WM 15944



Stirnpolster
Silikon
WM 26801



Set Endoskopieadapter

JOYCEone Full Face NV
Sicherungsring NV,
Winkel NV
WM 15864



Set Winkel

JOYCEone Full Face NV
Sicherungsring NV,
Winkel NV
WM 25269



Reißleine
Schnellentriegelung
WM 26890



Weitere Informationen zu unseren Therapielösungen, Zubehör und Maskensystemen finden Sie unter loewensteinmedical.de

Technische Daten

	JOYCEone Nasal	JOYCEone Full Face	JOYCEone Full Face NV	JOYCEone Nasal	JOYCEone Full Face	JOYCEone Full Face NV
Produktklasse nach Richtlinie 93 / 42 / EWG	II a			Strömungswiderstand • bei 50 l/min • bei 100 l/min		0,05 hPa 0,28 hPa
Abmessungen (B x H x T)	ca. 96 x 115 x 83 mm	ca. 120 x 150 x 100 mm		Strömungswiderstand Notfallausatemventil • Inspiration bei 50 l/min: • Expiration bei 50 l/min:		– – 0,5 hPa 0,5 hPa
Gewicht	87 g	100 g	95 g	Schalldruck Notfallausatemventil • Öffnen: • Schließen:		– – 1 hPa 2 hPa
Therapiedruckbereich	4 bis 30 hPa			Angegebener Zweizahl-Geräusch- Emissionswert nach ISO 4871: • Schalldruckpegel: • Schalleistungspegel: • Unsicherheitsfaktor:		– – 15 dB(A) 23 dB(A) 3 dB(A)
Schlauchanschluss Konus nach EN ISO 5356-1	Ø 22 mm (männl.)		Ø 22 mm (weibl.)	Gebrauchsdauer		bis zu 12 Monate ¹
Druckmessanschluss	Ø 4 mm		–	Angewandte Normen		EN ISO 17510-2:2009
Breite Bänderungsclip	24 mm					
Temperaturbereich • Betrieb: • Lagerung:	+5 °C bis +40 °C –20 °C bis +70 °C					

¹ Materialien, die zur Herstellung von Masken verwendet werden, altern, wenn sie z. B. aggressiven Reinigungsmitteln ausgesetzt sind. Im Einzelfall kann es daher notwendig sein, Maskenteile früher zu ersetzen

CE 0197

